

Learners Company – Projekt

Potenzialanalyse zur Steigerung der touristischen Attraktivität und des Besucherpotenzials einer Region durch Schaffung der neuen Freizeiteinrichtung „Baumkronenpfad“

BAUMKRONENPFAD

„Ein Baumkronenpfad (auch: Baumwipfelpfad, Baumkronenweg) ist ein auf Plattformen und Stegen angelegter Lehrpfad, der die ökologischen Zusammenhänge im Kronenbereich eines Waldes vermittelt“ (FOCUS Online, 2011). In Deutschland gibt es bereits mehrere dieser Baumkronenpfade, dazu gehören beispielsweise der Baumkronenpfad im Nationalpark Hainich in Thüringen oder der Baumwipfelpfad im Bayrischen Wald.

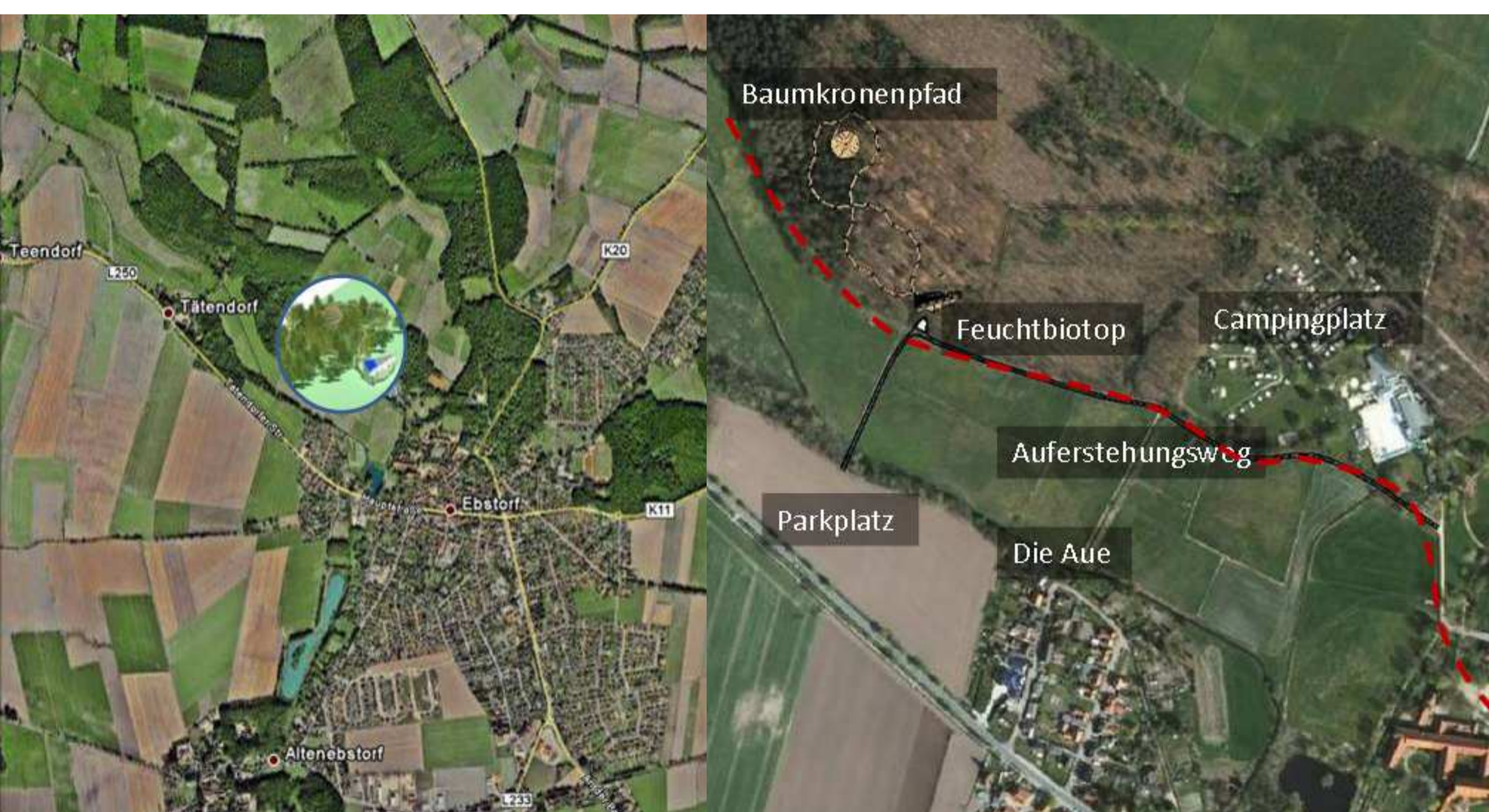


Ziel des Projekts

- Durchführung einer Potenzialanalyse für den Baumkronenpfad im Klosterflecken Ebstorf, um das Besucher- / Nachfragepotenzial zu ermitteln
- Analyse zur möglichen Attraktivitätssteigerung durch Vernetzung mit bestehenden Angeboten und Attraktionen der Region
- Sammlung und Entwicklung von Ideen für ergänzende Angebote im direkten Umfeld des Baumkronenpfades

Methoden

- Material / Literaturanalyse
- Ortsbegehung
- quantitative Befragung der ansässigen Bevölkerung (n=82) sowie potenzieller Besucher (n=409)
- externe Umfrage im Einzugsgebiet Bremen, Hamburg, Hannover, Lübeck, Osnabrück und Münster
- zusätzlich Online-Befragung über verschiedene Fachforen
- qualitative Interviews mit drei ausgewählten, ortsansässigen Wirtschaftsexperten



SAMTGEMEINDE BEVENSEN-EBSTORF

Die Samtgemeinde wurde im Zuge einer Fusion am 1. November 2011 aus der Samtgemeinde Bevensen und der Samtgemeinde Altes Amt Ebstorf gebildet und umfasst insgesamt 13 Mitgliedsgemeinden – hierunter den Klosterflecken Ebstorf.

STANDORT

Örtlich geplanter Standort ist das Landschaftsschutzgebiet auf dem „Großen Ahrensberg“, mit seinem abwechslungsreichen Misch- und Nadelwald sowie Blick auf den Ortskern und die umliegenden Landschaftsbereiche.

Ergebnisse

Besucherpotenzial:

- touristische Bereicherung für die örtliche Region
- besonders die extern Befragten zeigen großes, generelles Interesse
- Tendenz geht zum Tagesausflugsziel
- regionale Angebotsausweitung (Mehrwert)
- Erschließung weiterer Zielgruppen-segmente möglich
- Unklarheit des Begriffs „Baumkronenpfad“

Attraktivitätssteigerung:

- lokale und regionale Vernetzung von zentraler Bedeutung
- Kombinationsangebote
- gemeinsame / regionale Vermarktungsstrategien
- Ausbau der derzeitigen Infrastruktur
- Vernetzung mit den ansässigen Bildungseinrichtungen

Ideen für ergänzende Angebote:

- generelle Angebotserweiterungen (Kinderbetreuung, zielgruppenspezifische Führungen oder Kleinveranstaltungen)
- mittelfristige Erweiterung um einen Kletterpark denkbar (im Hinblick auf zukünftigen Ausbau / Modernisierungen)
- Integration einer Erlebnisgastronomie
- Entwicklung neuer Angebote (z.B. im Bereich Wellness, Bildung oder Sport)
- themenspezifische Vernetzung aller dt. Baumkronenpfade (Bonussystem)



Auftraggeber: Arbeitsgemeinschaft MKS Architekten - Ingenieure / Dr. J. Othmer Konzept+Projekt

Projektleiter: Prof. Dr. Rupert Holzappel, Hochschule Bremen

Projektteilnehmer: David Behne, Sven Budweg, Berenice Farchmin, Christina Kahre, Benjamin Laux, Lara Ulrich, Annika Bauer, Anna-Lena Boeck, Liliana Alves Jacinto, Sina Talke, Katrin Wischniewski

Ansprechpartner: Annika Bauer
Email: abauer@stud.hs-bremen.de